

Министерство науки и высшего образования Российской Федерации
Кузбасский государственный технический университет им. Т. Ф. Горбачева
ФИЛИАЛ КУЗГТУ В Г. НОВОКУЗНЕЦКЕ



Развитие взаимодействия школы и вуза в условиях сетевой кластерной интеграции

Нагрелли Елена Артуровна, канд. пед. наук,
заместитель директора по УР, доцент кафедры ЭиУ
филиала КузГТУ в г. Новокузнецке



ИНЖЕНЕРНОЕ

ОБРАЗОВАНИЕ

Проблемы современного технического образования в России

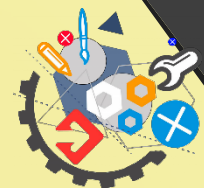
Образовательная
миграция

снижение
интереса к
техническим
профессиям

нежелание
выпускников
работать по
выбранной
профессии

количество
выпускников
школ, сдающих
ЕГЭ по физике,
информатике и
профильной
математике

консолидация усилий школы,
организаций СПО и вузов
для профессионального
самоопределения учащихся в том
числе в рамках образовательно-
технологического кластера



Образовательно-технологический кластер

КемГУ

СибГИУ

Гимназия
44

Образовательные
организации

Образовательные
организации

КузГТУ



Характеристики интеграционного процесса

- глубина интеграции
- интенсивность и регулярность интеграции
- длительность интеграции

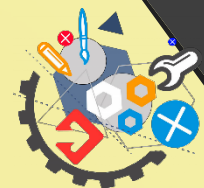


Характерные особенности кластеров

объединение в группы
однородных элементов

взаимодействие друг с другом
через внутреннюю систему связей

способность к самоорганизации



Признаки кластерной интеграции в системе «школа-вуз»

Самообеспеченность



Взаимодействие



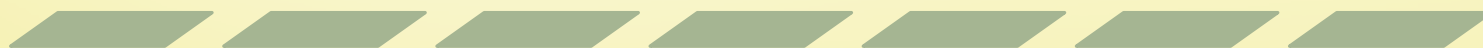
Потребности



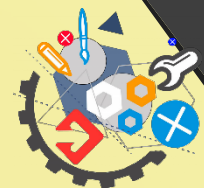
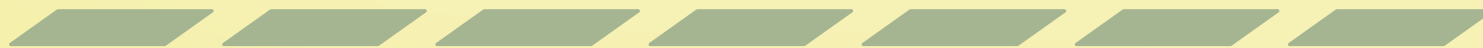
Ресурсная база



Взаимовыгодные отношения



Информированность



Цели участия филиала КузГТУ в г. Новокузнецке в сетевой кластерной интеграции

повышение качества подготовки будущих кадров для региона, снижение образовательной миграции

обеспечение инновационного характера развития различных видов деятельности высшего учебного заведения и школ

интеграция образования и науки



Модели сетевой кластерной интеграции

*Информационно-
познавательная
социальная
деятельность*

*Проблемно-
аналитическая
или
дискуссионная
деятельность*

*Социально-
ролевая модель*

*Игровая
деятельность*



Министерство науки и высшего образования Российской Федерации
Кузбасский государственный технический университет им. Т. Ф. Горбачева
ФИЛИАЛ КУЗГТУ В Г. НОВОКУЗНЕЦКЕ



Развитие взаимодействия школы и вуза в условиях сетевой кластерной интеграции

Нагрелли Елена Артуровна, канд. пед. наук,
заместитель директора по УР, доцент кафедры ЭиУ
филиала КузГТУ в г. Новокузнецке

our@kuzstu-nf.ru

